



RICHIEDENTE:

COLUSSI S.P.A. in qualità di proprietaria dello stabilimento produttivo censito al C.T. foglio n. 47 part.lla n. 72; C.F. foglio 47 part.lla 72 ubicato in fraz. Petrignano Comune di Assisi via dell' Aeroporto n.7.

Progetto per l'istallazione di manufatto tecnologico costituito da n. 6 silos (serbatoi) in acciaio inossidabile fuori terra con relativo locale tecnico, scala in acciaio e sistemazioni esterne, a servizio dello stabilimento Colussi di Petrignano.

RELAZIONE TECNICA INTEGRATIVA - riferimento integrazione richiesta dalla SOPRINTENDENZA con prot. 0001571 del 26 gennaio 2016.

1) Premessa

Con la suddetta integrazione la Soprintendenza richiedeva la seguente documentazione:

- descrizioni della intervisibilità mediante. Foto panoramiche e foto dirette che individuino la zona di influenza dei silos e le relazioni di intervisibilità dell'opera. Tale documentazione dovrà essere prodotta in maniera da far risultare chiaramente la localizzazione dell'intervento evidenziando con chiarezza l'intervisibilità da luoghi panoramici, dalle vie di comunicazione e dai centri abitati.
- Foto simulazioni realizzate dai principali punti di percezione nei diversi punti cardinali, contenenti l'inserimento dell'opera nel paesaggio, sia con gli interventi di mitigazione, che non.

2) Elaborati prodotti

In ottemperanza a quanto richiesto vengono prodotti i seguenti elaborati:

- tav. "A" : foto panoramiche integrative con localizzazione dell'intervento ed intervisibilità dai luoghi panoramici, dalle vie di comunicazione e dai centri abitati;
- tav. "B" : foto simulazione senza interventi di mitigazione con localizzazione delle stesse foto;
- tav. "C" : foto simulazione con interventi di mitigazione e localizzazione delle stesse foto oltre a individuazione dell'intervento di mitigazione su base catastale.

Dai suddetti elaborati si evince che le opere in progetto di fatto non alterano la intervisibilità della zona già compromessa da interventi edilizi a destinazione industriale e artigianale di notevoli dimensioni sia planimetriche che altimetriche (vedi stabilimento Mignini con presenza di silos e corpi di fabbrica con altezza di circa 27 m, vicino a quello Colussi richiedente le opere in progetto). Tenuto conto che le opere del progetto sono maggiormente visibili dai punti cardinali SUD-EST ed EST, si propone la piantumazione di cortina di cipressi per mitigare l'impatto visivo dell'intervento in progetto e per mitigare in parte anche i silos in acciaio e corpi di fabbrica esistenti che sono di maggiore altezza rispetto quelli delle opere in progetto.

Dagli altri punti cardinali, come ben evidenziato nella tavola "C", gli stessi corpi di fabbrica che costituiscono gli stabilimenti Colussi e Mignini, nascondono le opere in progetto.

Si precisa inoltre che le opere in oggetto sono parte integranti di un ampio progetto industriale che prevede la realizzazione di nuove linee di produzione alimentari interne lo stabilimento, in sostituzione di quelle esistenti; L'intero progetto sarà oggetto di presentazione di domanda per l'accesso ai finanziamenti del PSR 2014/2020, con scadenza 30 aprile 2016.

Assisi 02 febbraio 2016



COMUNE DI ASSISI

PROVINCIA DI PERUGIA

COLUSSI S.p.A.
fraz. Petrignano - Assisi

proprietà

A/
integrativa
Tavola

Scala

febbraio 2016

Data

- progetto per l'istallazione di manufatto tecnologico costituito da n. 6 silos in acciaio fuori terra con relativo locale tecnico, scala in acciaio e sistemazioni esterne, a servizio dello stabilimento Colussi in fraz. Petrignano, via dell'Aeroporto.

oggetto

**FOTO PANORAMICHE
INTEGRATIVE
giusta richiesta della
soprintendenza del
26-1-2016 prot. n° 0001571**



progetto e D.L. architettonico
Geom. Cesari Roberto



Il presente disegno essendo un'opera creativa è tutelato dalla Legge, per cui tutti i diritti inerenti lo stesso sono di nostra esclusiva proprietà.
Ne è vietata ad altri la riproduzione e l'utilizzo senza la NS autorizzazione

LEGENDA

PUNTO A: foto n° 1 e 2

PUNTO B: foto n° 3 e 4

PUNTO C: foto n° 5 e 6

PUNTO D: foto n° 7 e 8

PUNTO E: foto n° 9 e 10

PUNTO F: foto n° 11 e 12

PUNTO G: foto n° 13 e 14

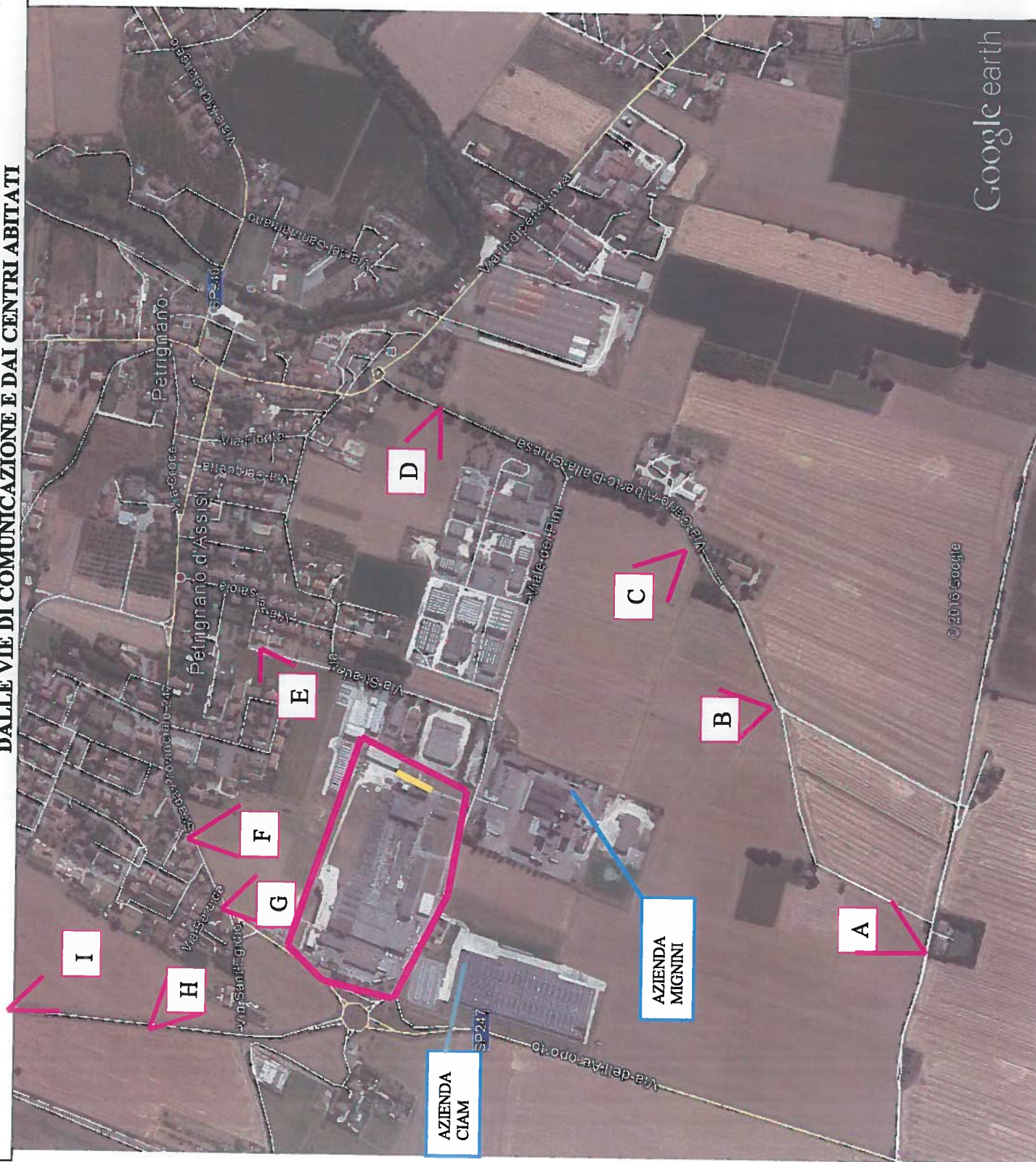
PUNTO H: foto n° 15 e 16

PUNTO I: foto n° 17 e 18

**SITO
STABILIMENTO
COLUSSI**

**OPERE IN
PROGETTO**

WORD



PUNTO FOTOGRAFICO “A” (SUD)

FOTO n° 1

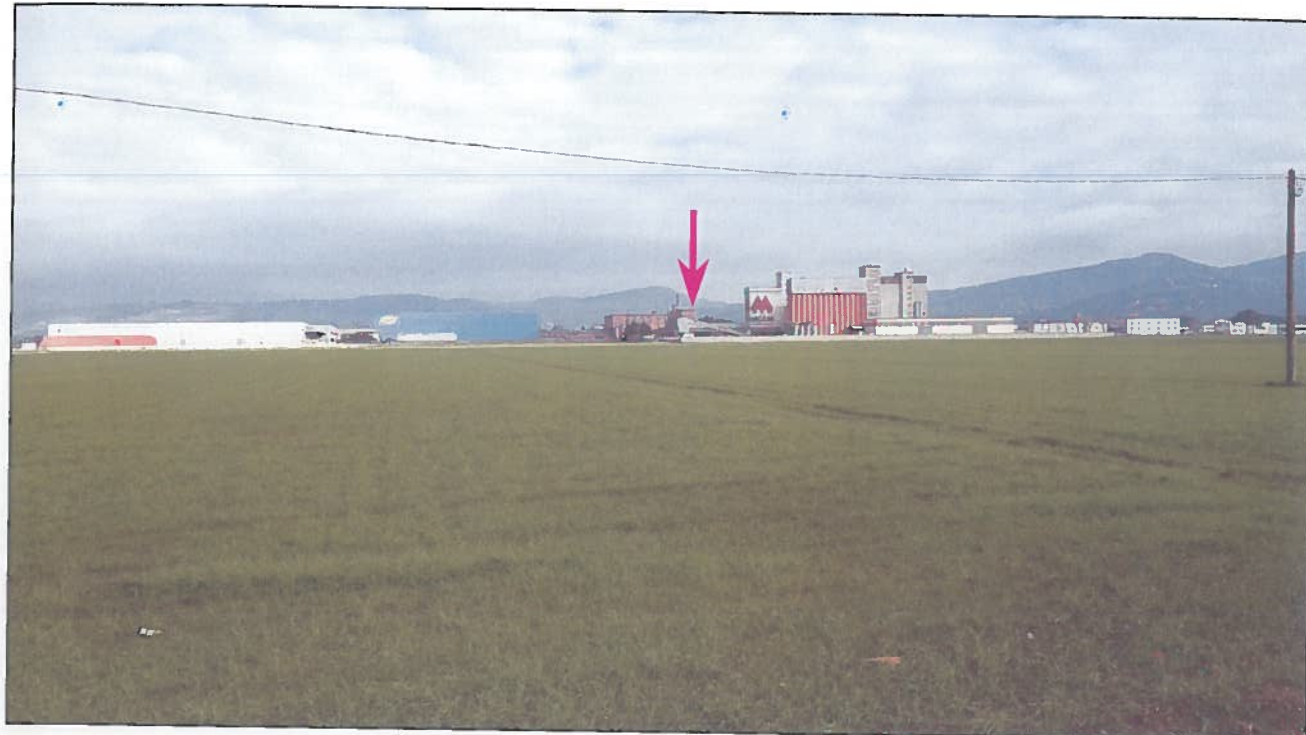
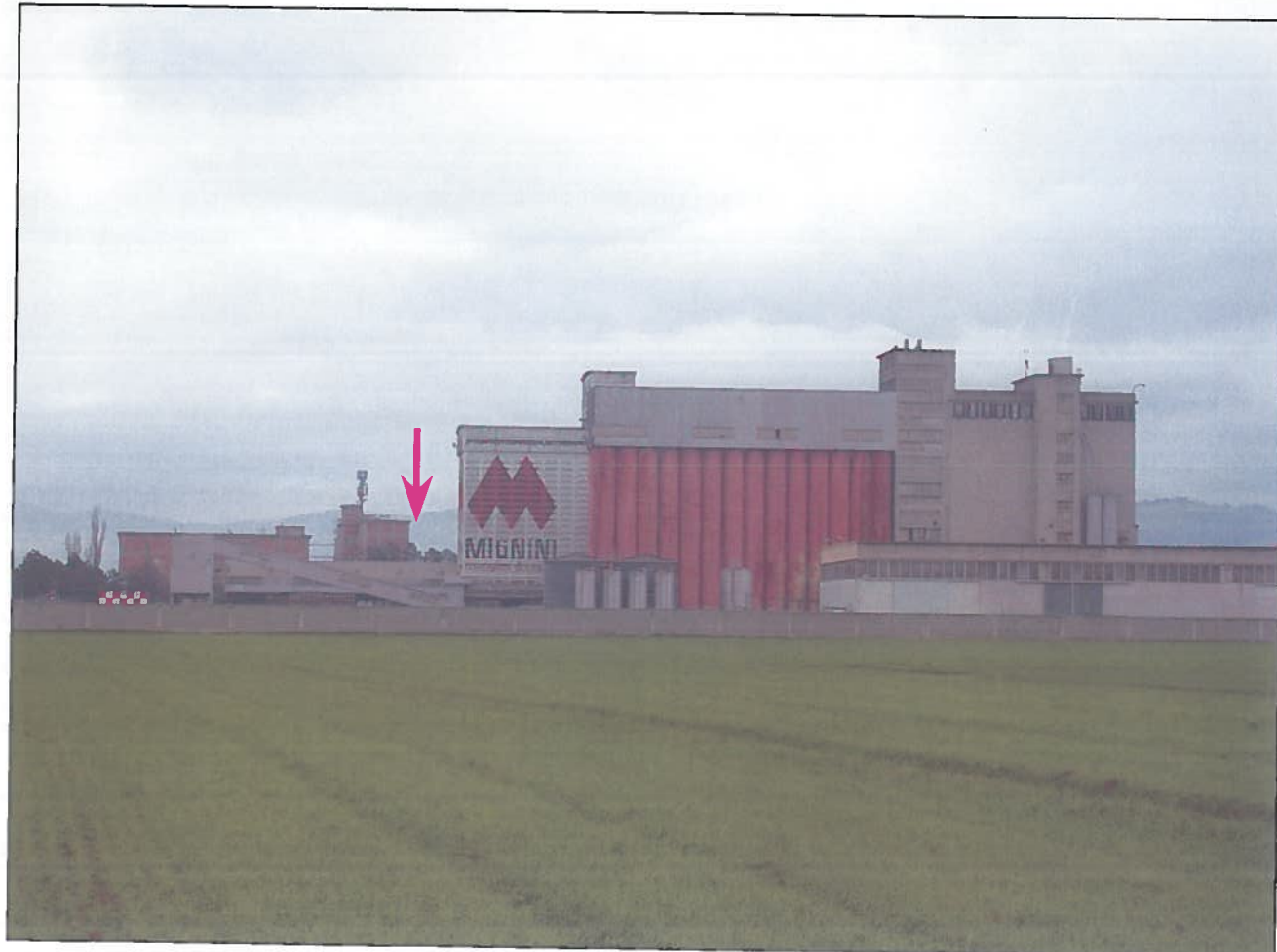


FOTO n° 2



PUNTO FOTOGRAFICO “B” (SUD-EST)

FOTO n° 3

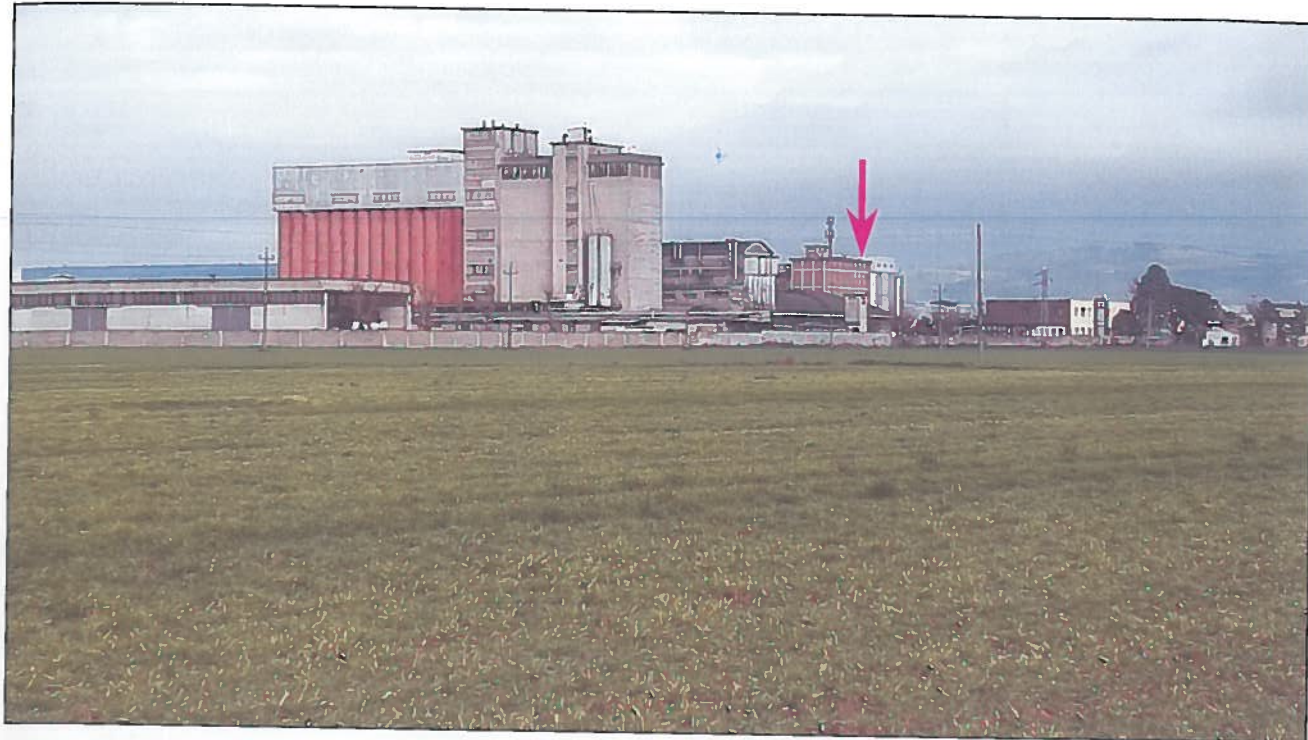


FOTO n° 4



PUNTO FOTOGRAFICO “C” (EST)

FOTO n° 5



FOTO n° 6



PUNTO FOTOGRAFICO “D” (EST)

FOTO n° 7

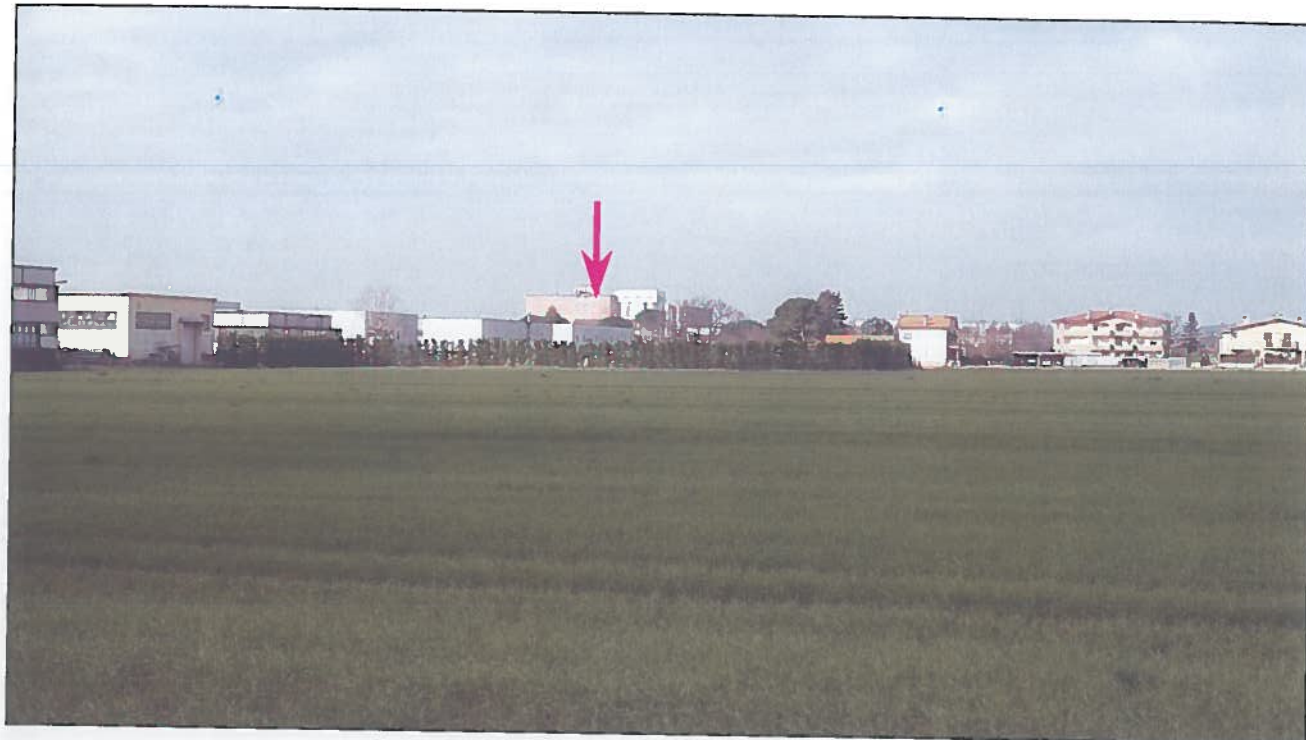


FOTO n° 8



PUNTO FOTOGRAFICO "E" (NORD-EST)

FOTO n° 9



FOTO n° 10

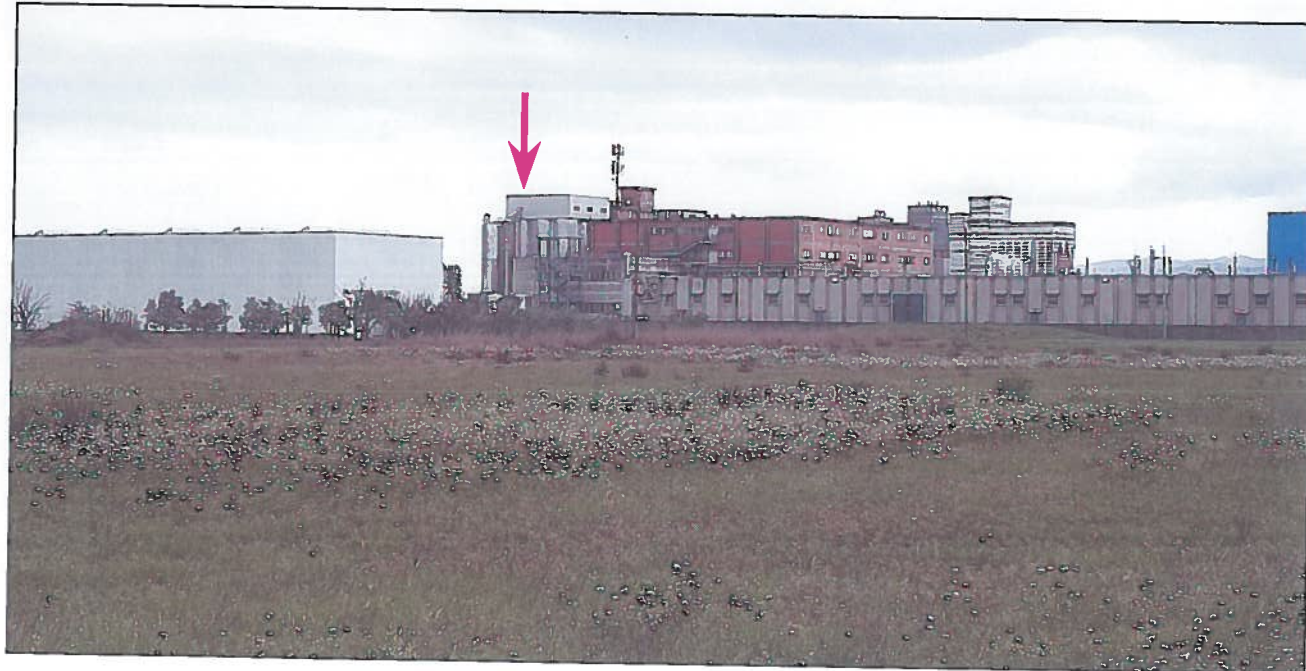


PUNTO FOTOGRAFICO "F" (NORD)

FOTO n° 11



FOTO n° 12



PUNTO FOTOGRAFICO "G" (NORD)

FOTO n° 13



FOTO n° 14



PUNTO FOTOGRAFICO “H” (OVEST)

FOTO n° 15



FOTO n° 16



PUNTO FOTOGRAFICO "I" (OVEST)

FOTO n° 17



FOTO n° 18



COMUNE DI ASSISI

PROVINCIA DI PERUGIA

COLUSSI S.p.A.
fraz. Petrignano - Assisi

proprietà

B/

Scala

- progetto per l'istallazione di manufatto tecnologico costituito da n. 6 silos in acciaio fuori terra con relativo locale tecnico, scala in acciaio e sistemazioni esterne, a servizio dello stabilimento Colussi in fraz. Petrignano, via dell'Aeroporto.

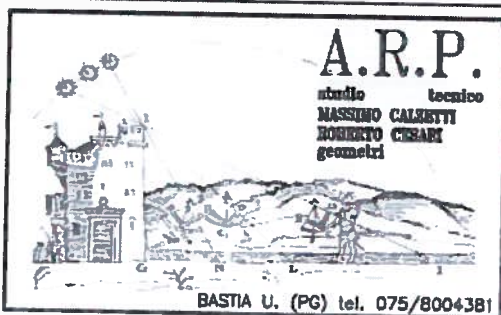
oggetto

integrativa
Tavola

febbraio 2016

Data

**FOTO SIMULAZIONI
SENZA INTEVENTI
DI MITIGAZIONE**
giusta richiesta della
soprintendenza del
26-1-2016 prot. n° 0001571



progetto e D.L. architettonico
Geom. Cesari Roberto



Il presente disegno essendo un'opera creativa è tutelato dalla Legge, per cui tutti i diritti inerenti lo stesso sono di nostra esclusiva proprietà.
Ne è vietata ad altri la riproduzione e l'utilizzo senza la nostra autorizzazione.

**LOCALIZZAZIONE DELLE FOTO SIMULAZIONI
SENZA INTERVENTI DI MITIGAZIONE**

LEGENDA

PUNTO A: foto n° 1 e 2s

PUNTO B: foto n° 3s e 4s

PUNTO C: foto n° 5s e 6s

PUNTO D: foto n° 7 e 8s

PUNTO E: foto n° 9s e 10s

PUNTO F: foto n° 11 e 12s

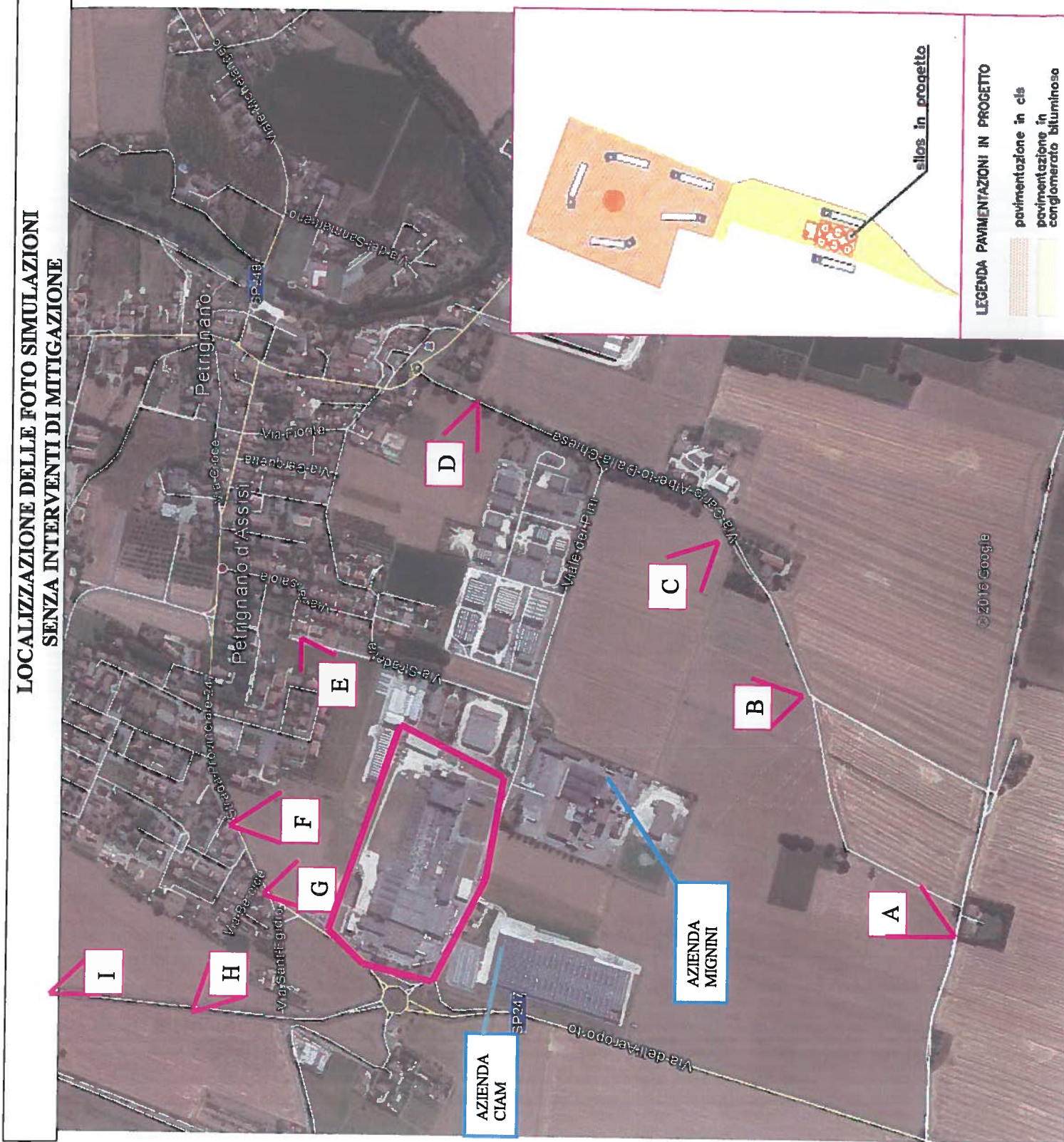
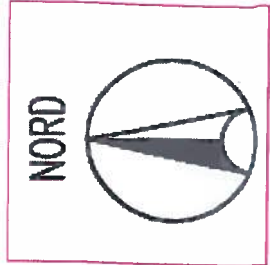
PUNTO G: foto n° 13s e 14s

PUNTO H: foto n° 15s e 16s

PUNTO I: foto n° 17s e 18s

**SITO COLUSSI
OGGETTO
D'INTERVENTO**

NORD



LEGENDA PAVIMENTAZIONI IN PROGETTO

pavimentazione in cls

**pavimentazione in
conglomerato bituminoso**

silos in progetto

PUNTO FOTOGRAFICO “A” (SUD)

FOTO n° 1 simulazione

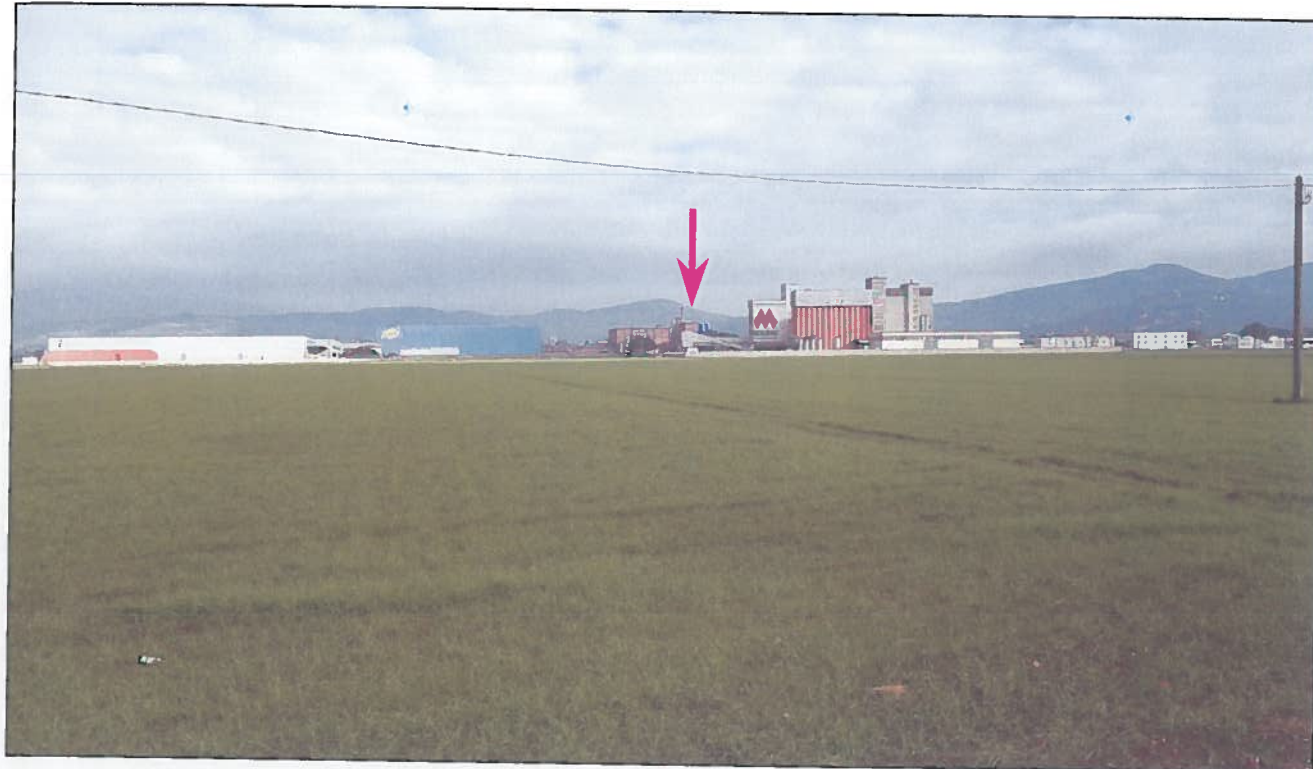


FOTO n° 2 simulazione



PUNTO FOTOGRAFICO “B” (SUD-EST)

FOTO n° 3 simulazione

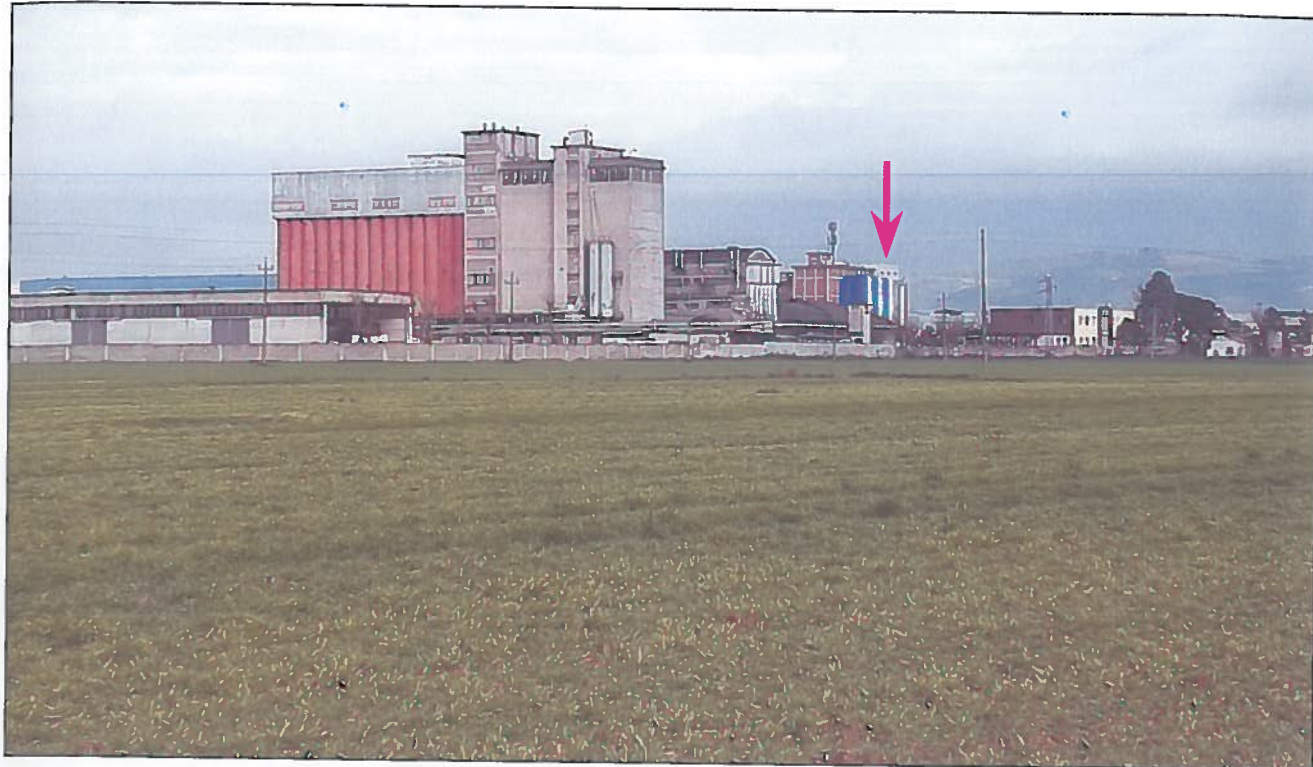


FOTO n° 4 simulazione



PUNTO FOTOGRAFICO "C" (EST)

FOTO n° 5 simulazione



FOTO n° 6 simulazione



PUNTO FOTOGRAFICO "D" (EST)

FOTO n° 7 simulazione

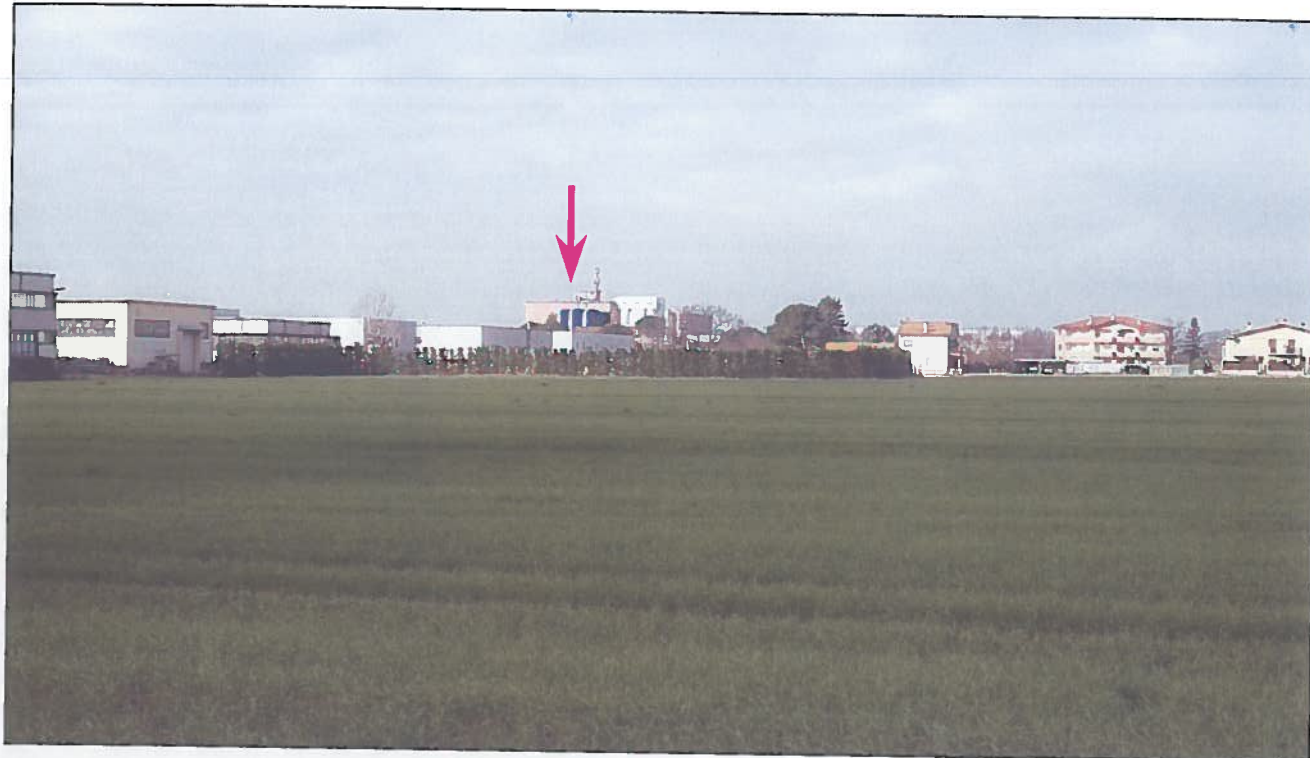
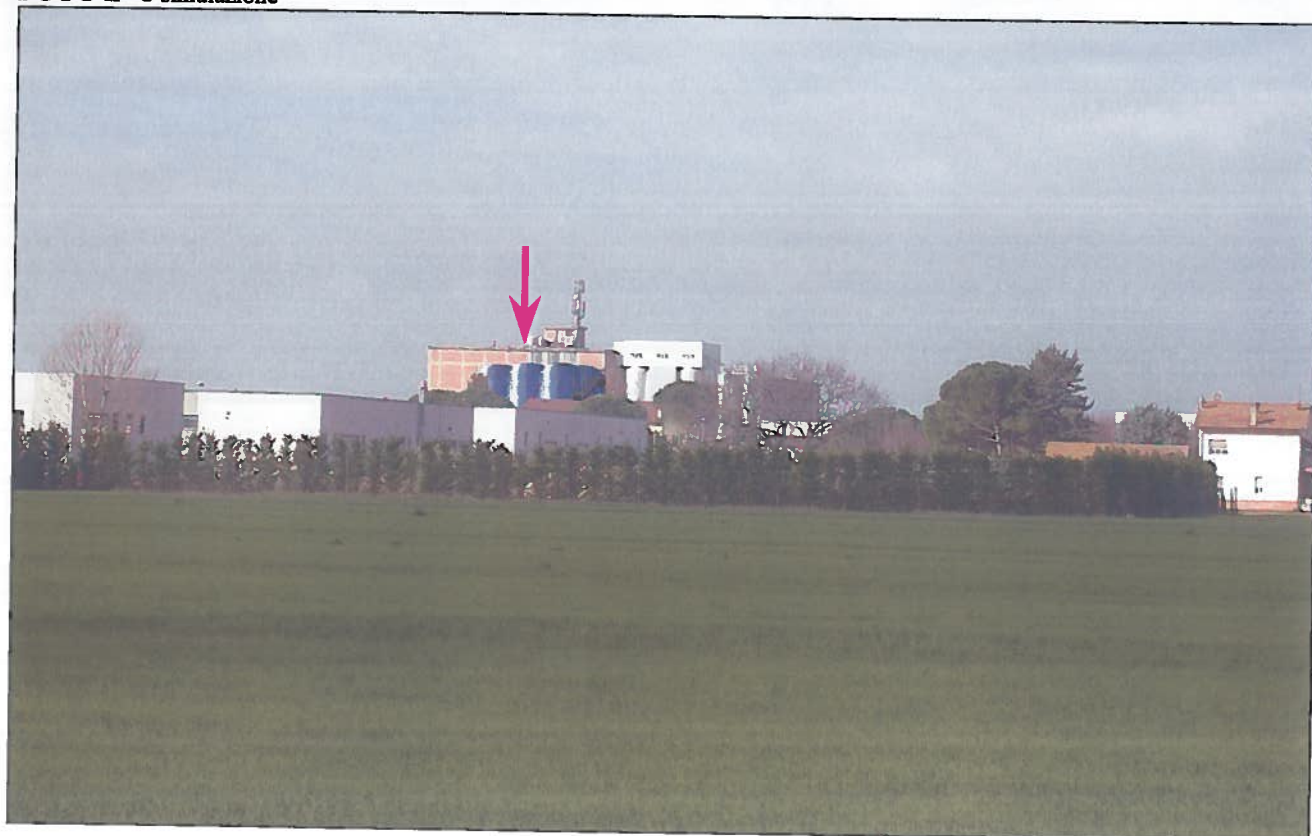


FOTO n° 8 simulazione

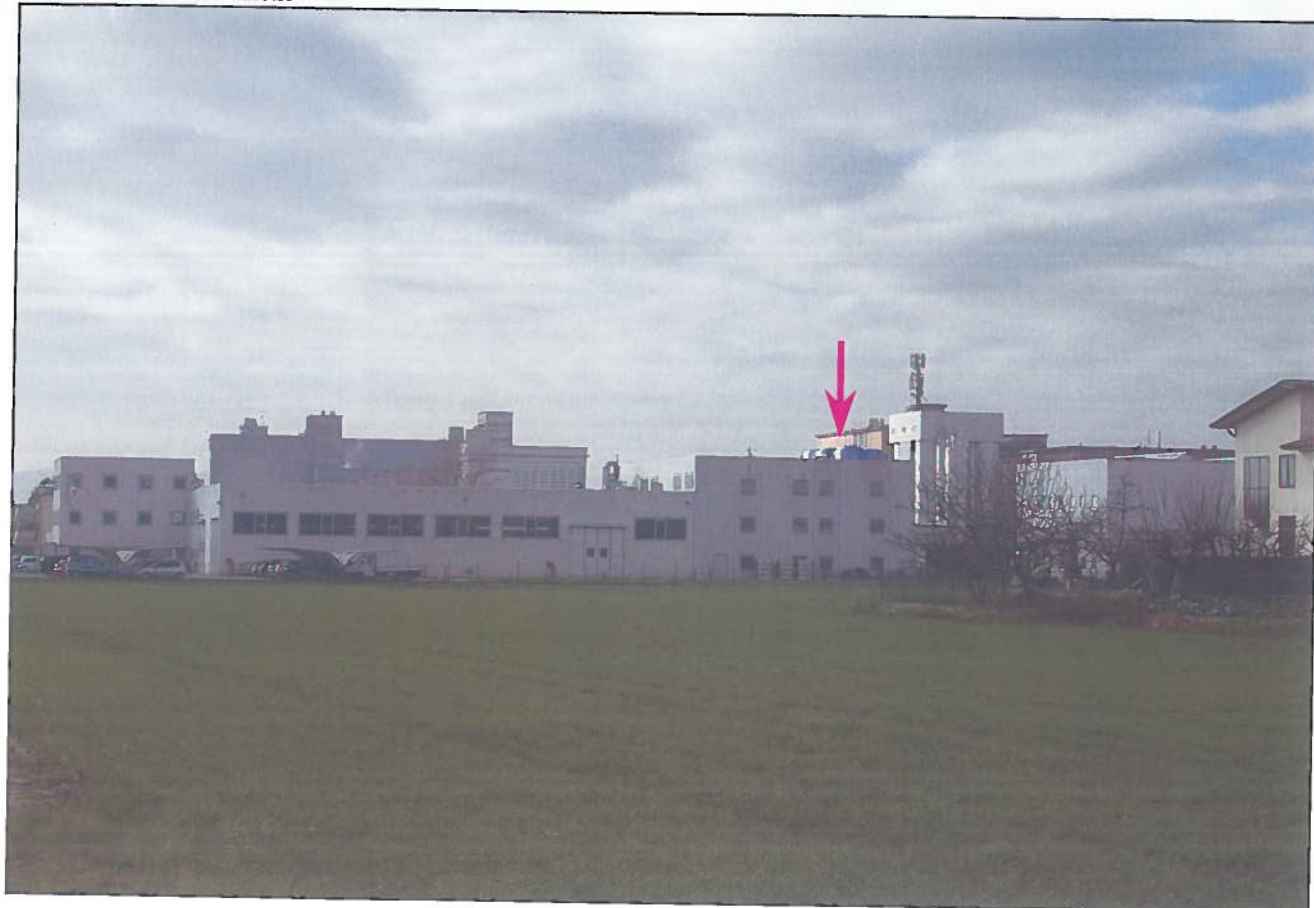


PUNTO FOTOGRAFICO “E” (NORD-EST)

FOTO n° 9 simulazione



FOTO n° 10 simulazione



PUNTO FOTOGRAFICO "F" (NORD)

FOTO n° 11 simulazione



FOTO n° 12 simulazione

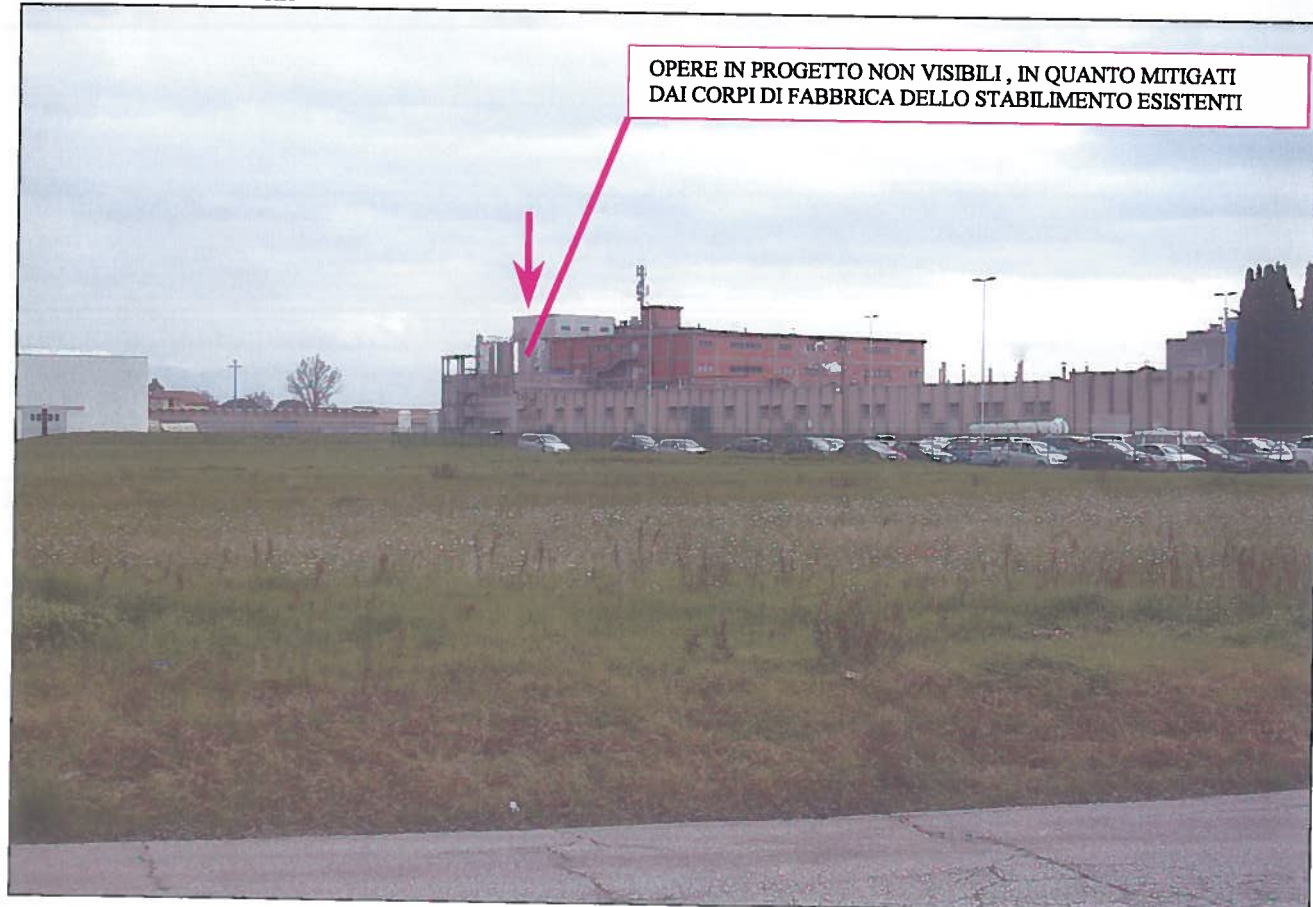


PUNTO FOTOGRAFICO "G" (NORD)

FOTO n° 13 simulazione



FOTO n° 14 simulazione



PUNTO FOTOGRAFICO "H" (OVEST)

FOTO n° 15 simulazione

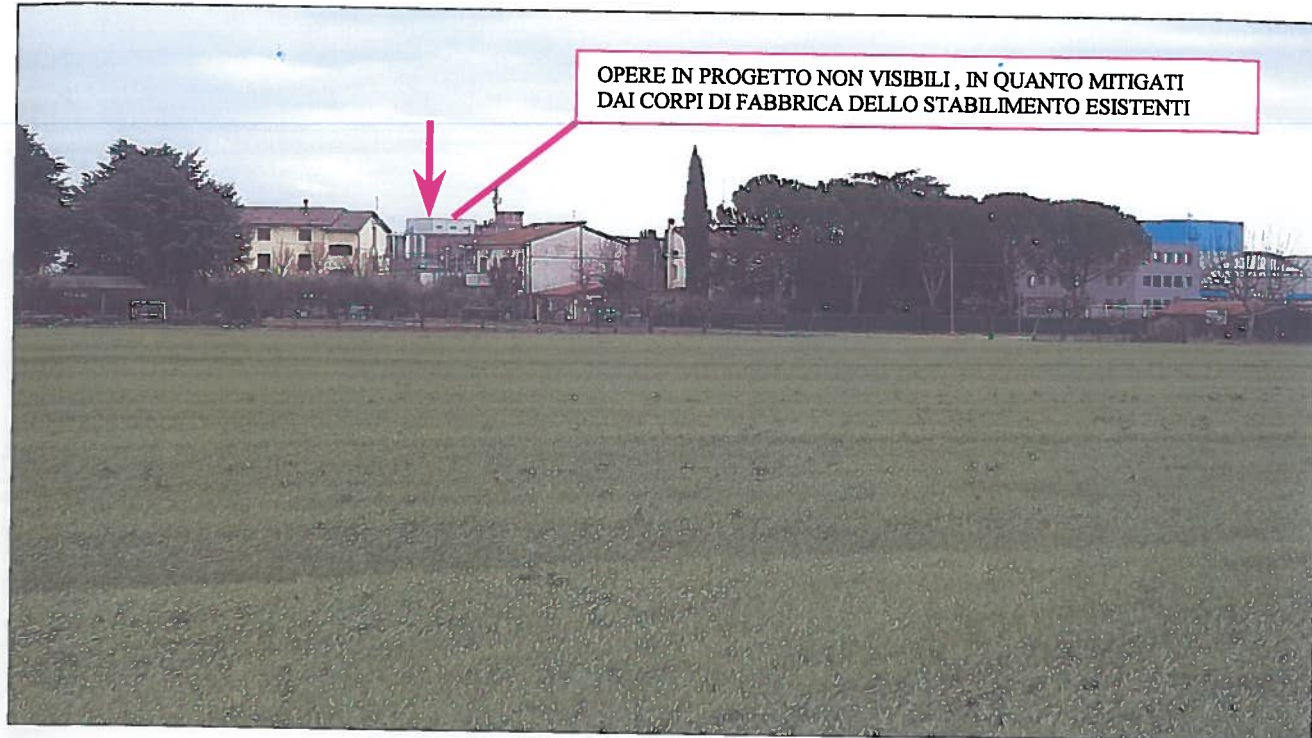


FOTO n° 16 simulazione

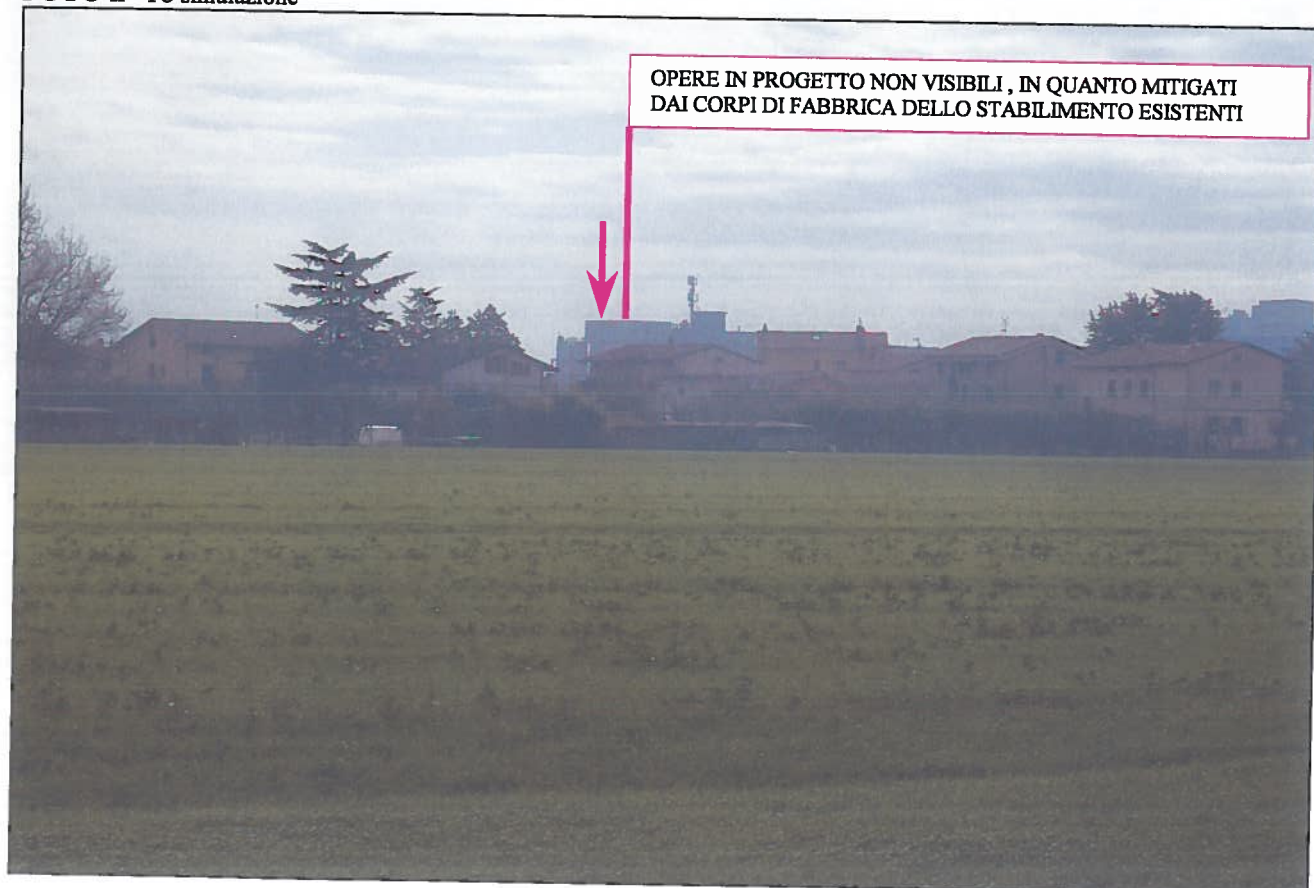


PUNTO FOTOGRAFICO "I" (OVEST)

FOTO n° 17 simulazione



FOTO n° 18 simulazione



COMUNE DI ASSISI

PROVINCIA DI PERUGIA

COLUSSI S.p.A.
fraz. Petrignano - Assisi

proprietà

C/

1:2000

Scala

- progetto per l'istallazione di manufatto tecnologico costituito da n. 6 silos in acciaio fuori terra con relativo locale tecnico, scala in acciaio e sistemazioni esterne, a servizio dello stabilimento Colussi in fraz. Petrignano, via dell'Aeroporto.

oggetto

integrativa
Tavola

febbraio 2016

Data

**FOTO SIMULAZIONI
CON INTEVENTI
DI MITIGAZIONE**
giusta richiesta della
soprintendenza del
26-1-2016 prot. n° 0001571



progetto e D.L. architettonico
Geom. Cesari Roberto



Il presente disegno essendo un'opera creativa è tutelato dalla Legge, per cui tutti i diritti inerenti lo stesso sono di nostra esclusiva proprietà.
Ne è vietata ad altri la riproduzione e l'uso senza la NS autorizzazione

**LOCALIZZAZIONE DELLE FOTO SIMULAZIONI
CON INTERVENTI DI MITIGAZIONE**

LEGENDA

PUNTO A: foto n° 1s-m e 2s-m

PUNTO B: foto n° 3s-m e 4s-m

PUNTO C: foto n° 5s-m e 6s-m

PUNTO D: foto n° 7s-m e 8s-m

PUNTO E: foto n° 9s-m e 10s-m

PUNTO F: foto n° 11s-m e 12s-m

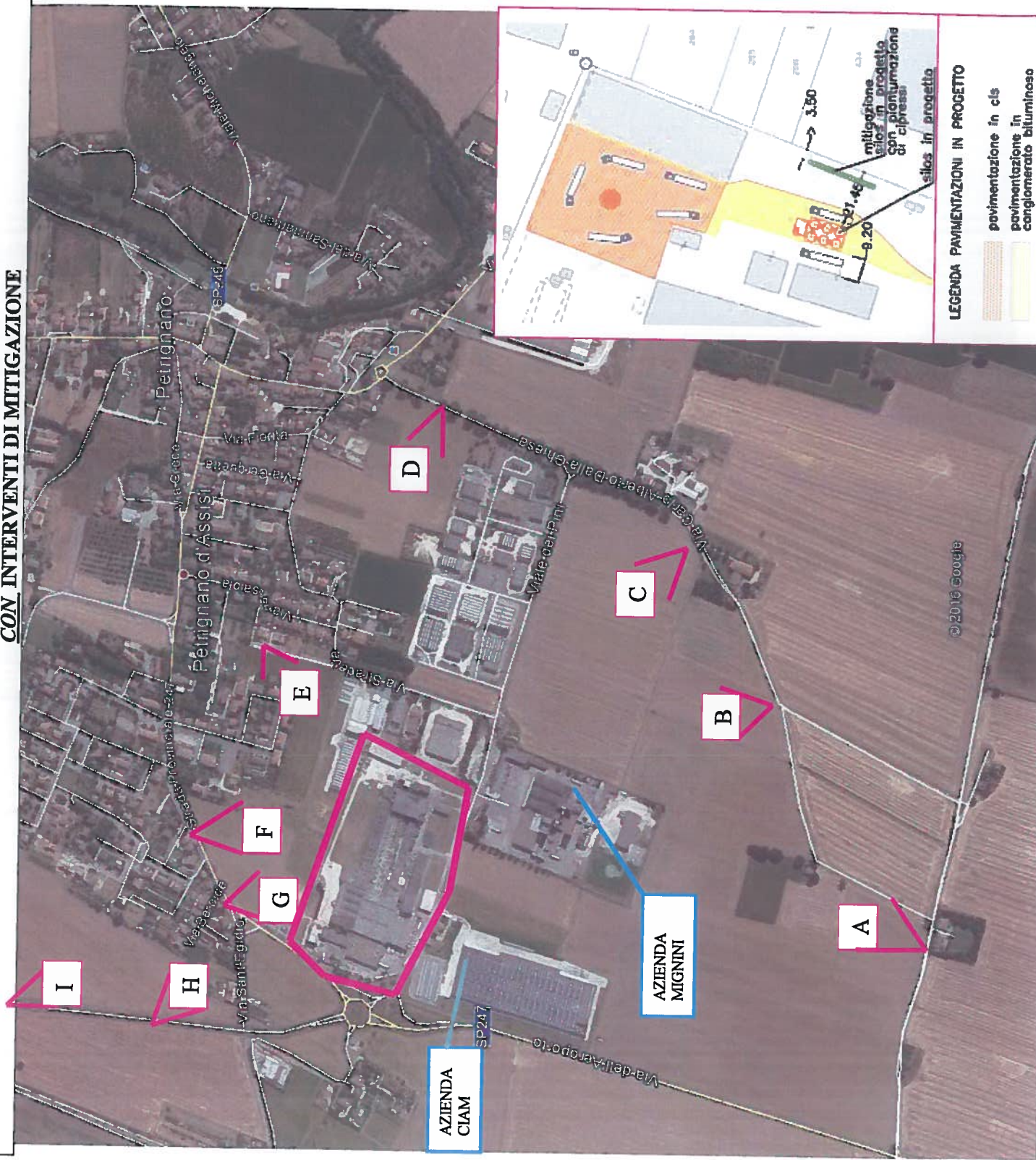
PUNTO G: foto n° 13s-m e 14s-m

PUNTO H: foto n° 15s-m e 16s-m

PUNTO I: foto n° 17s-m e 18s-m

**SITO COLUSSI
OGGETTO
D'INTERVENTO**

NORD



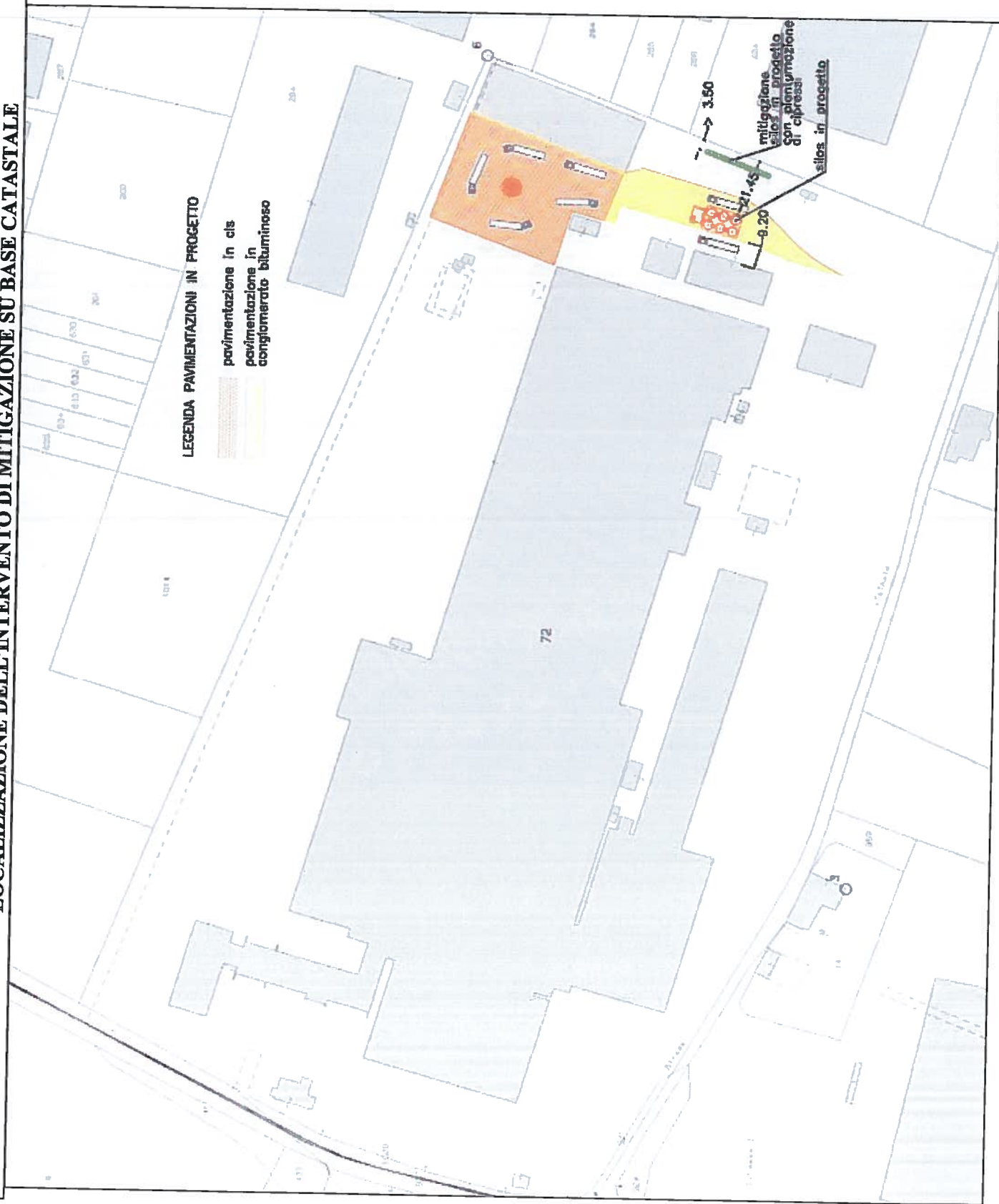
© 2016 Google

LEGENDA PAYMENTAZIONI IN PROGETTO

pavimentazione in cls

**pavimentazione in
conglomerato bituminoso**

LOCALIZZAZIONE DELL'INTERVENTO DI MITIGAZIONE SU BASE CATASTALE



PUNTO FOTOGRAFICO "A" (SUD)

FOTO n° 1 simulazione-mitigazione

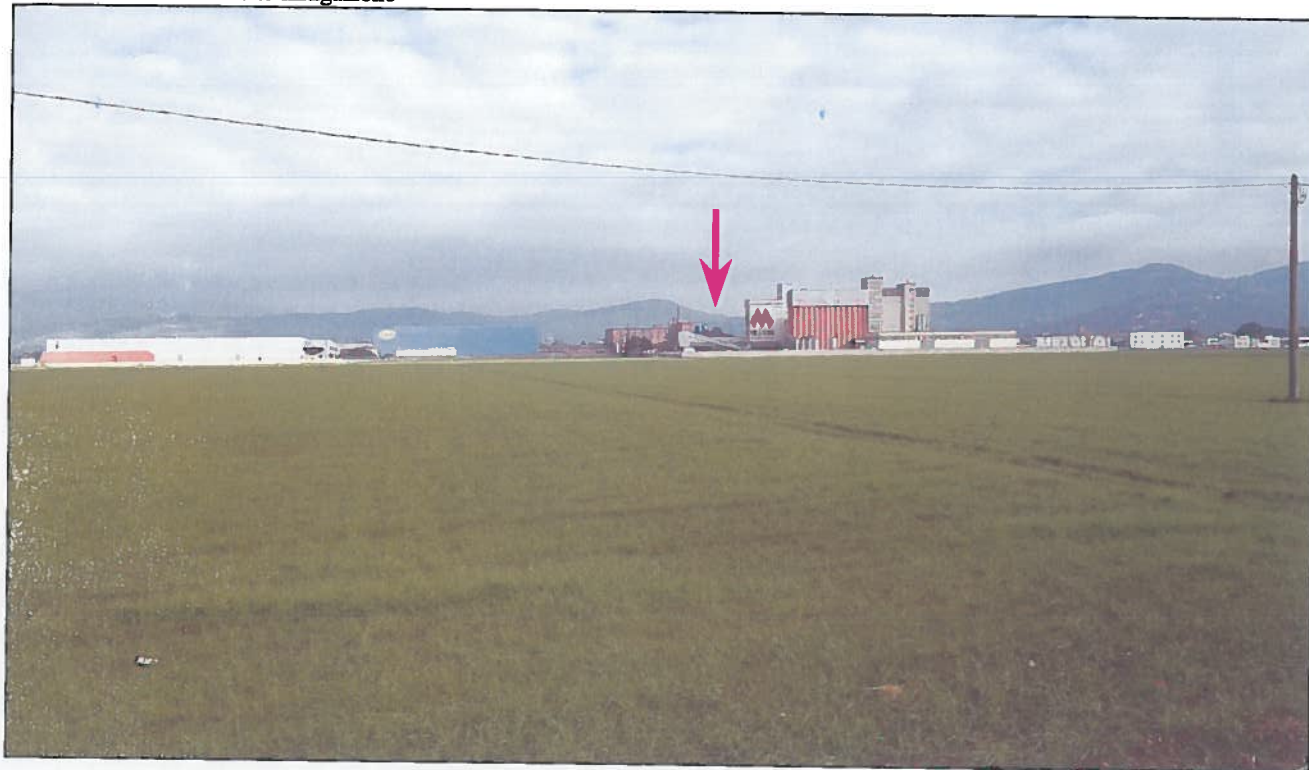
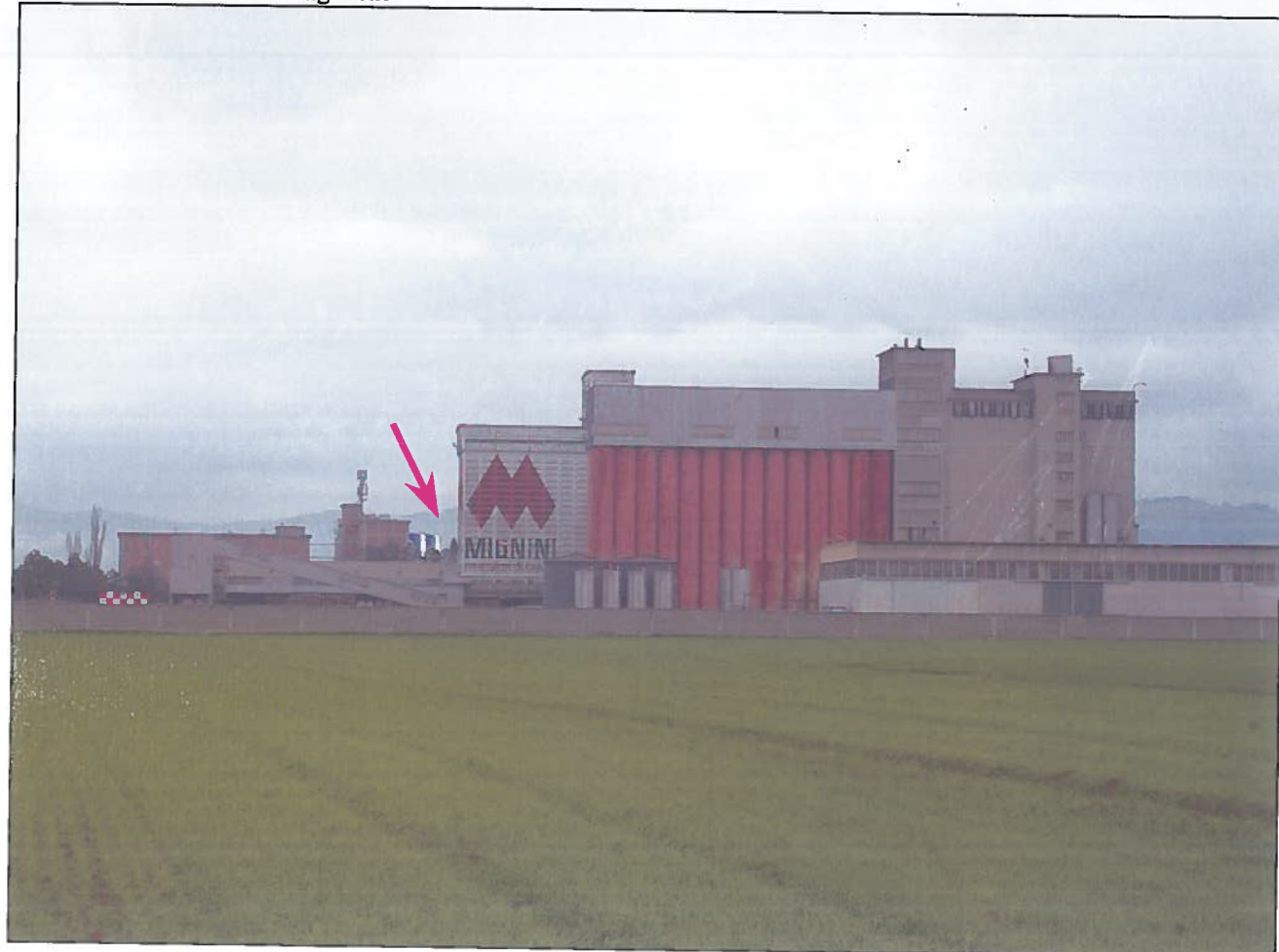


FOTO n° 2 simulazione-mitigazione



PUNTO FOTOGRAFICO "B" (SUD-EST)

FOTO n° 3 simulazione-mitigazione

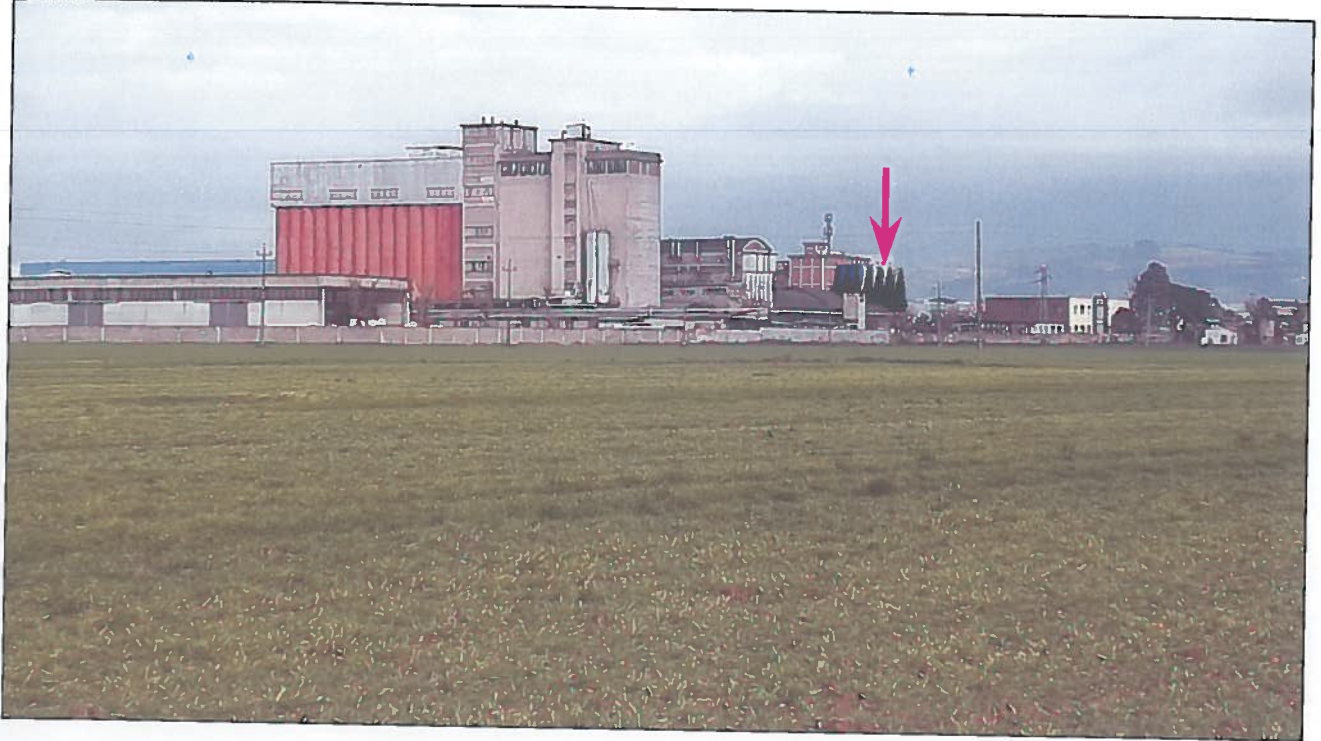
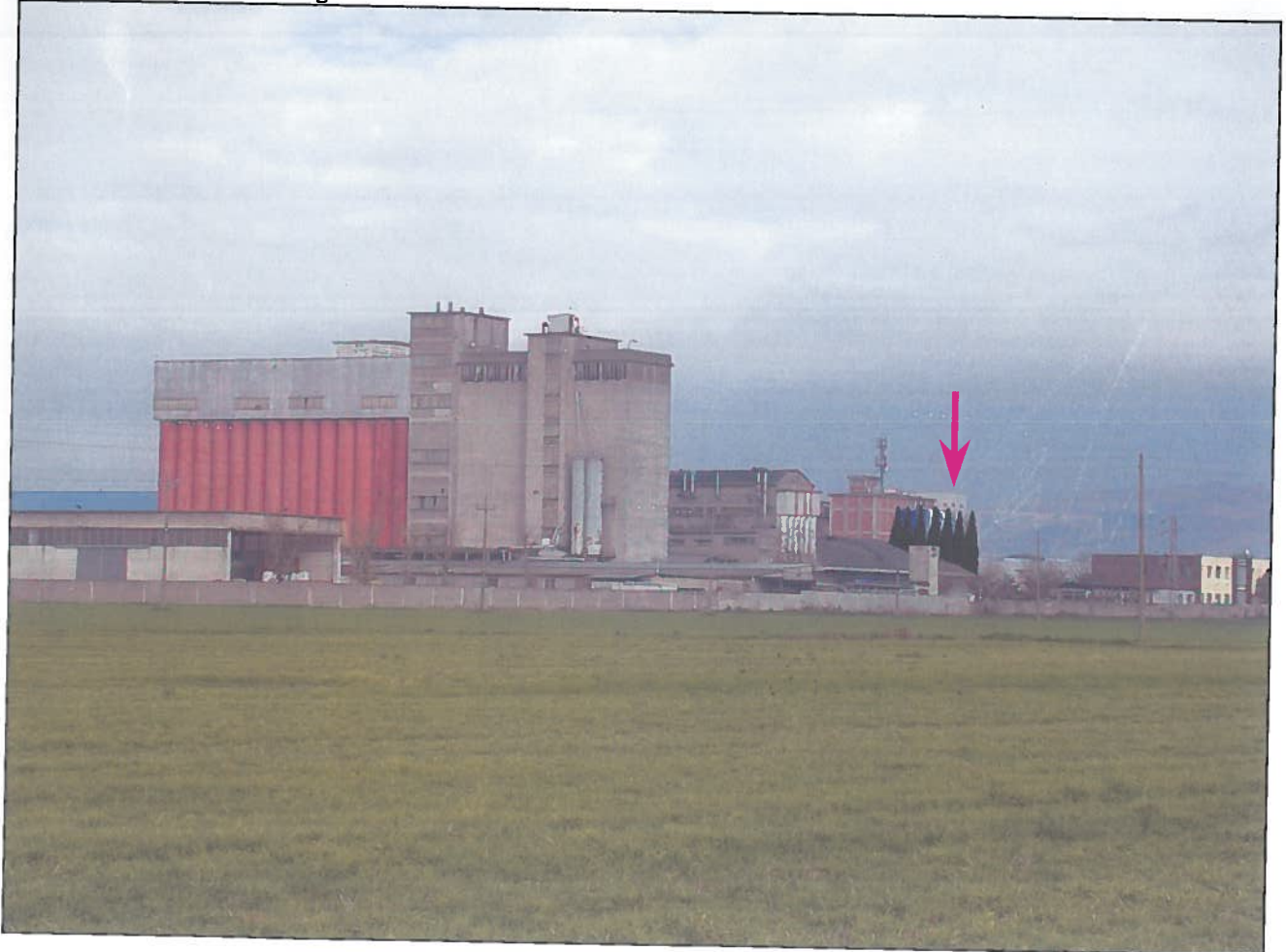


FOTO n° 4 simulazione-mitigazione



PUNTO FOTOGRAFICO "C" (EST)

FOTO n° 5 simulazione-mitigazione



FOTO n° 6 simulazione-mitigazione



PUNTO FOTOGRAFICO "D" (EST)

FOTO n° 7 simulazione-mitigazione

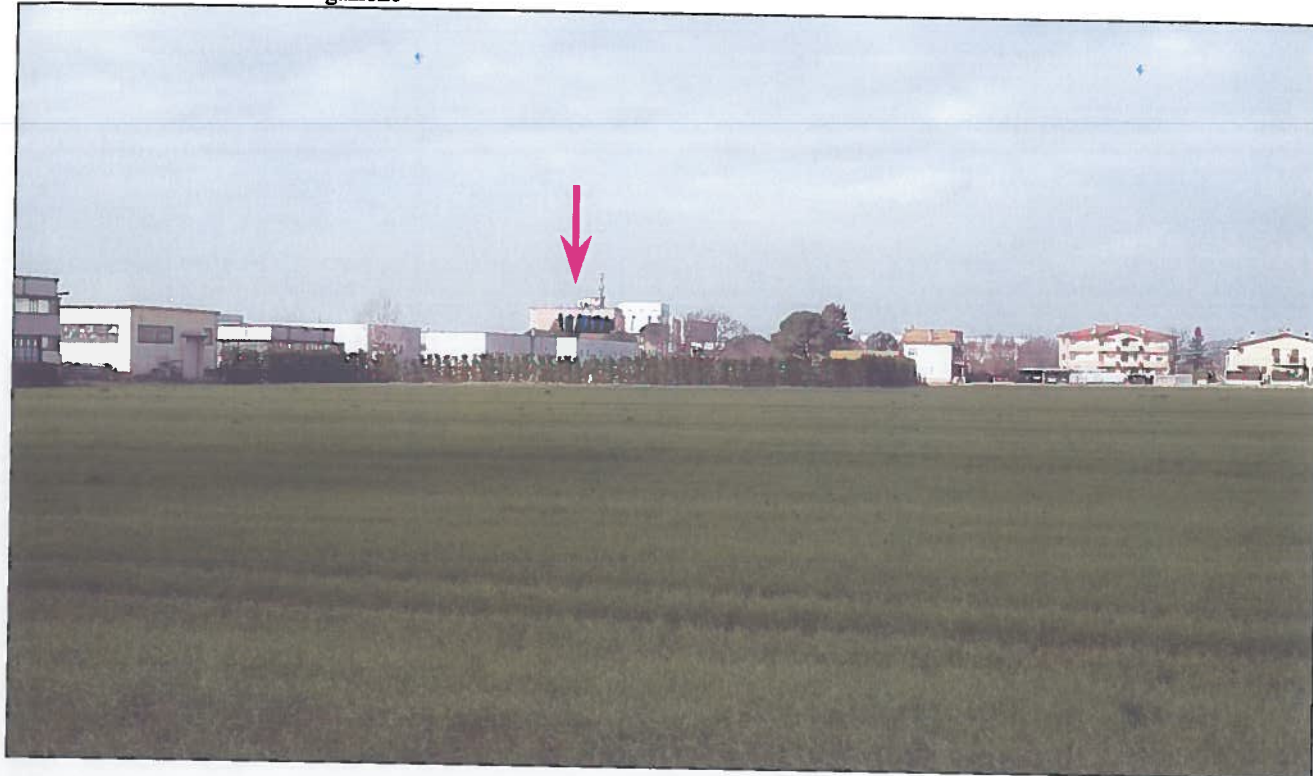
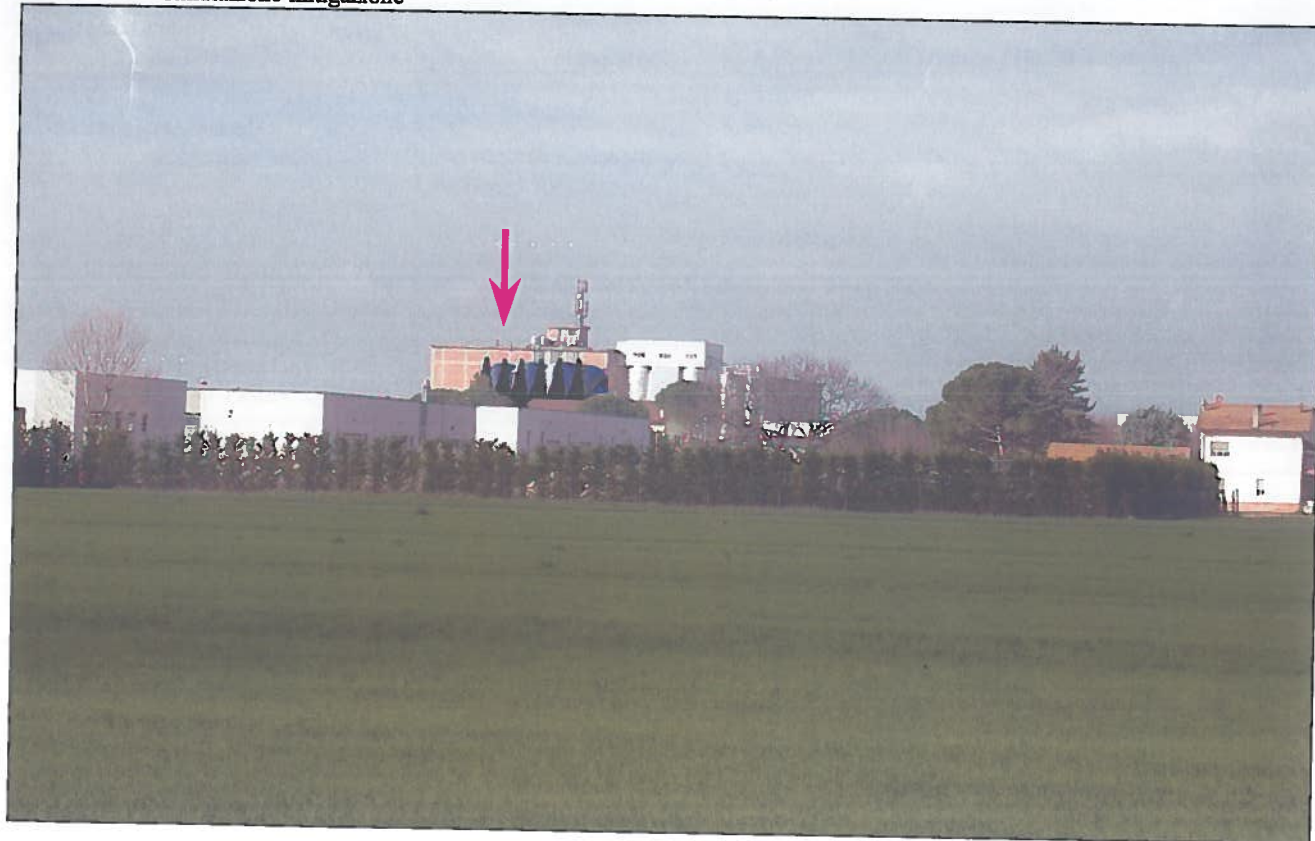


FOTO n° 8 simulazione-mitigazione



PUNTO FOTOGRAFICO "E" (NORD-EST)

FOTO n° 9 simulazione-mitigazione



FOTO n° 10 simulazione-mitigazione



PUNTO FOTOGRAFICO "F" (NORD)

FOTO n° 11 simulazione-mitigazione



FOTO n° 12 simulazione-mitigazione



PUNTO FOTOGRAFICO "G" (NORD)

FOTO n° 13 simulazione-mitigazione



FOTO n° 14 simulazione-mitigazione



PUNTO FOTOGRAFICO "H" (OVEST)

FOTO n° 15 simulazione-mitigazione

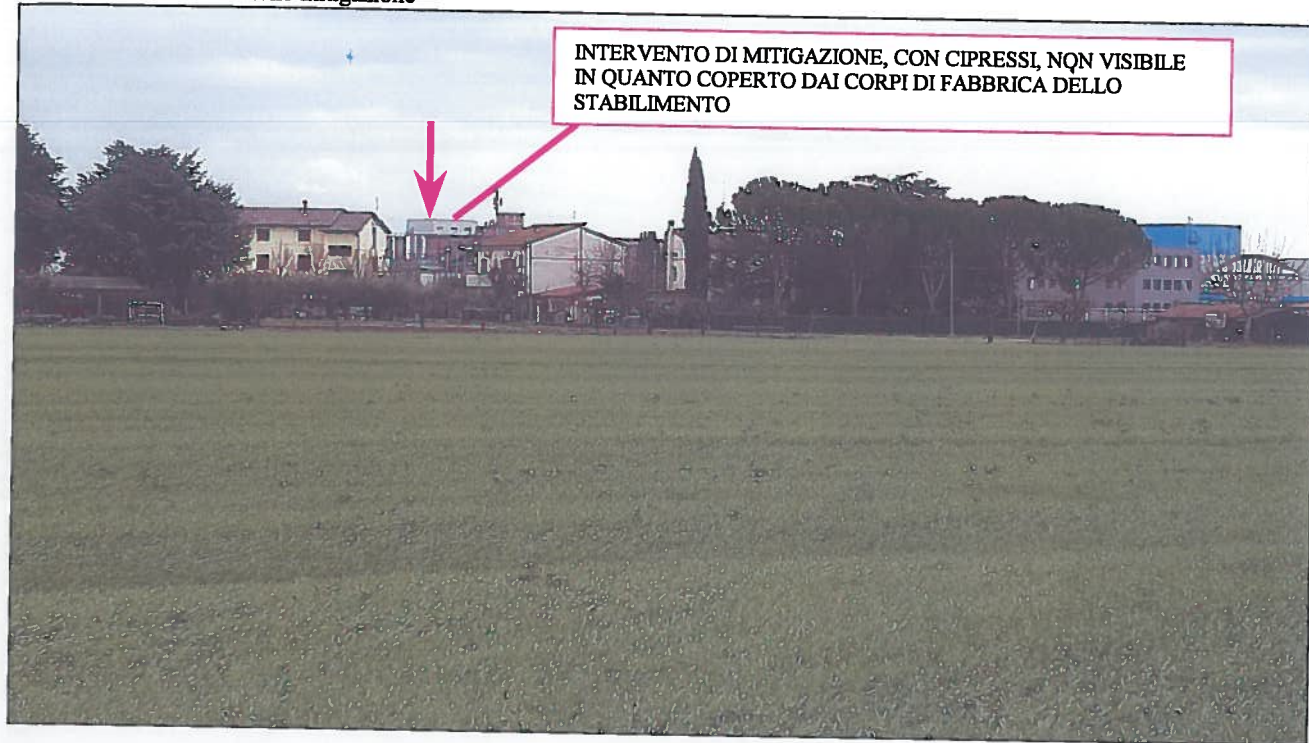


FOTO n° 16 simulazione-mitigazione



PUNTO FOTOGRAFICO "I" (OVEST)

FOTO n° 17 simulazione-mitigazione



FOTO n° 18 simulazione-mitigazione

